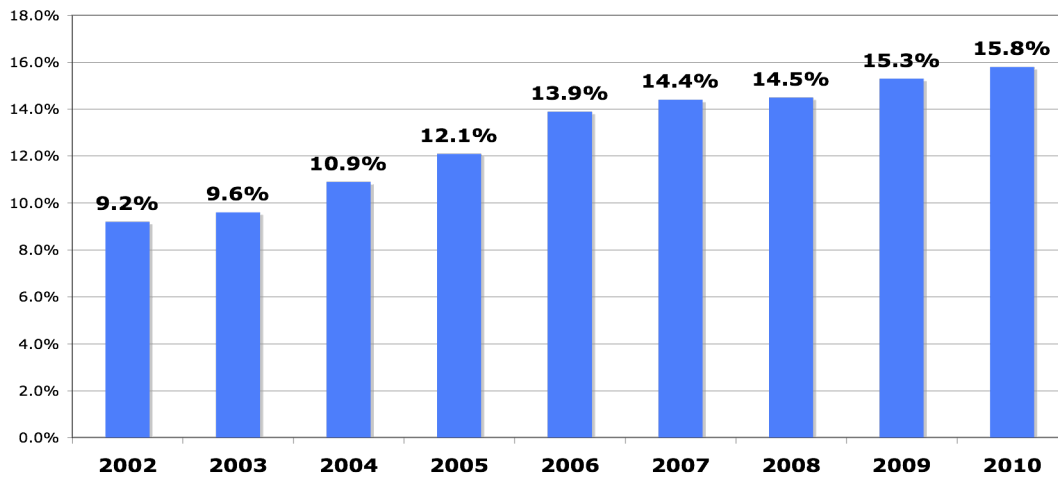
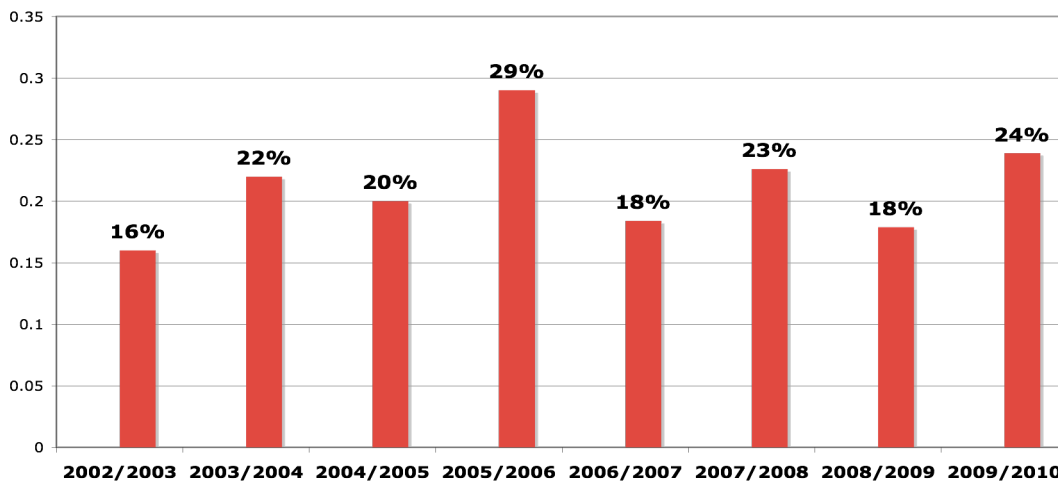


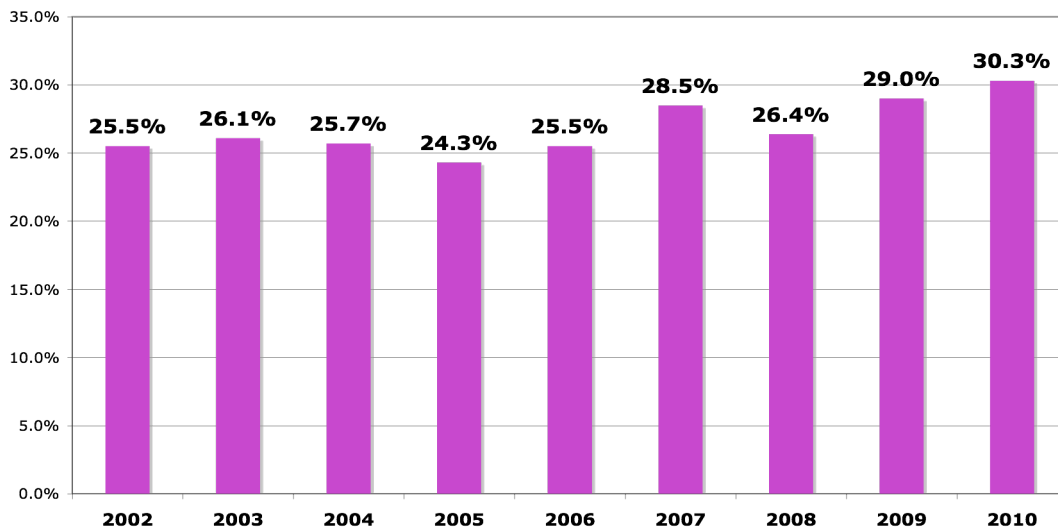
**Gesamtanteil Professorinnen an CH-Universitäten**  
Proportion of female category I professors at Swiss universities



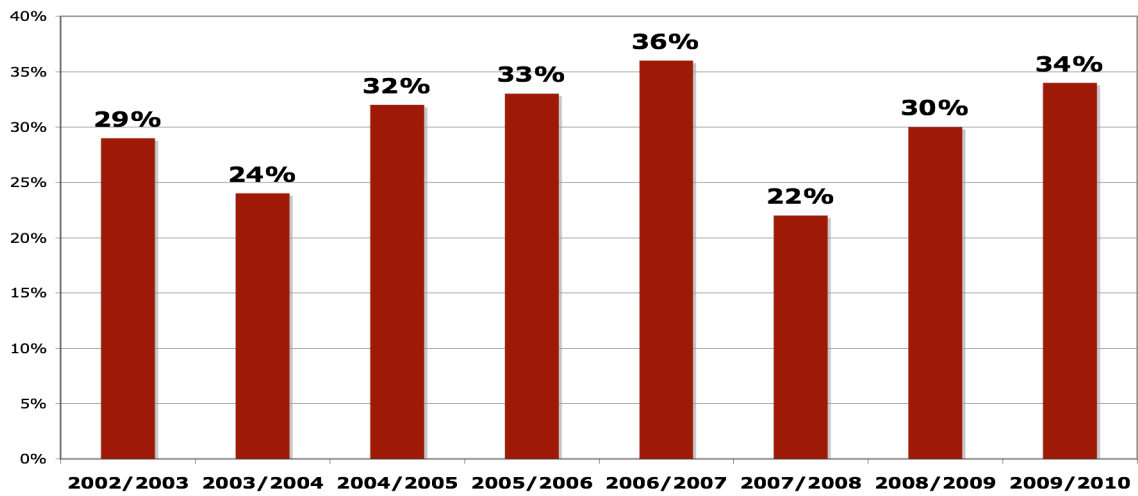
**Neuanstellungen von Professorinnen an CH-Universitäten**  
Newly hired female category I Professors at Swiss Universities



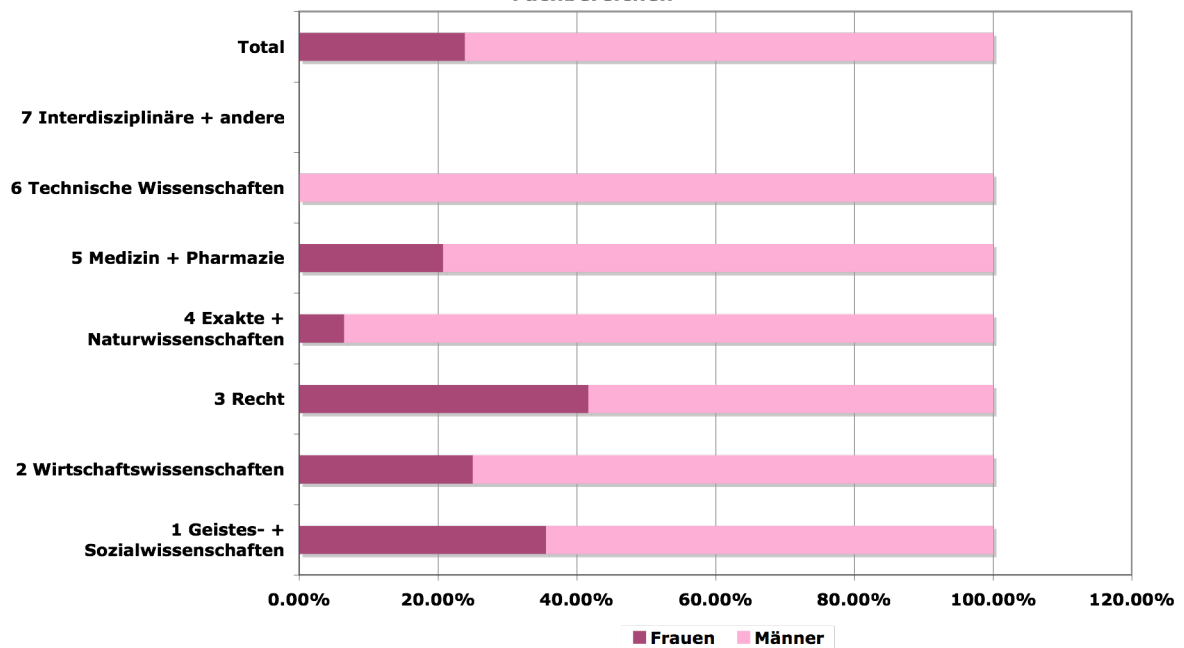
**Gesamtanteil Assistenzprofessorinnen an CH-Universitäten**



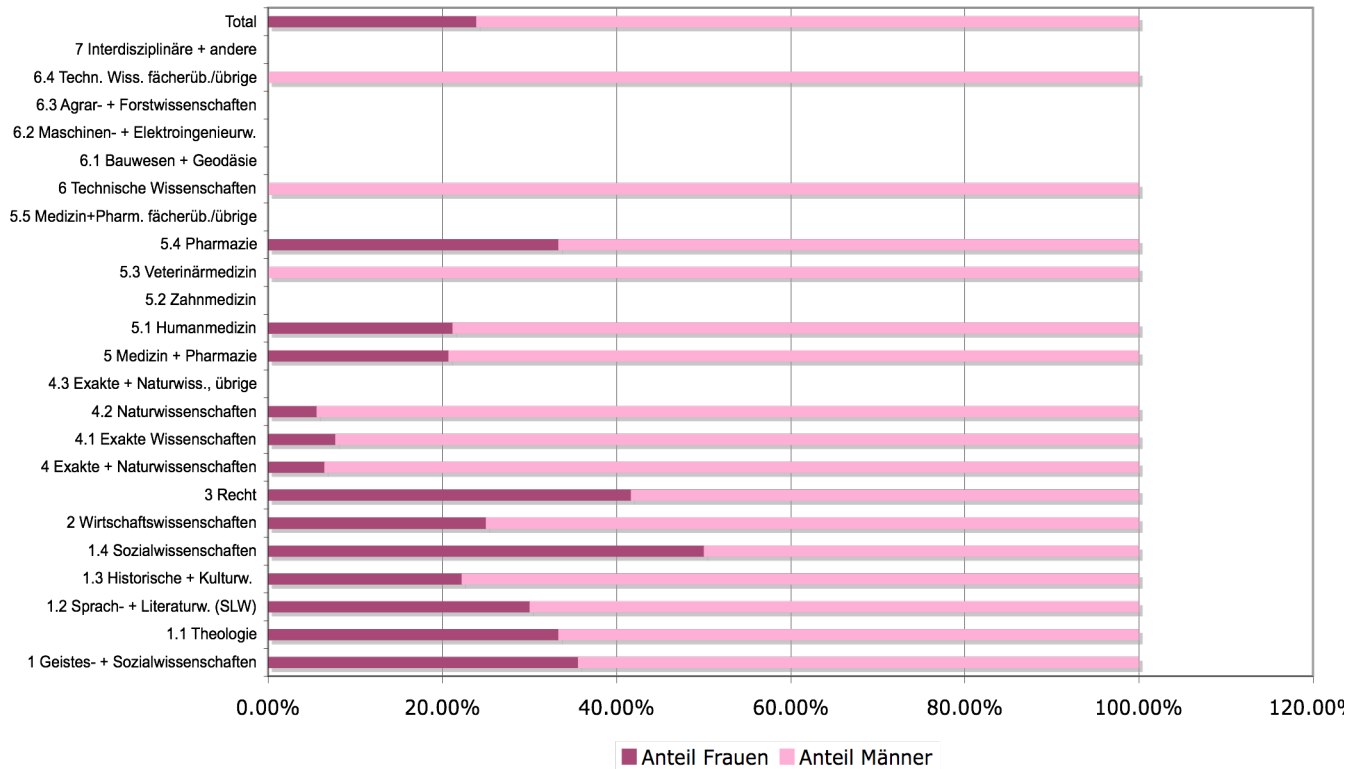
**Neuanstellungen Assistenzprofessorinnen an CH-Universitäten**



**Neuanstellungen 2009/2010 von Professorinnen an CH-Universitäten nach Fachbereichen**

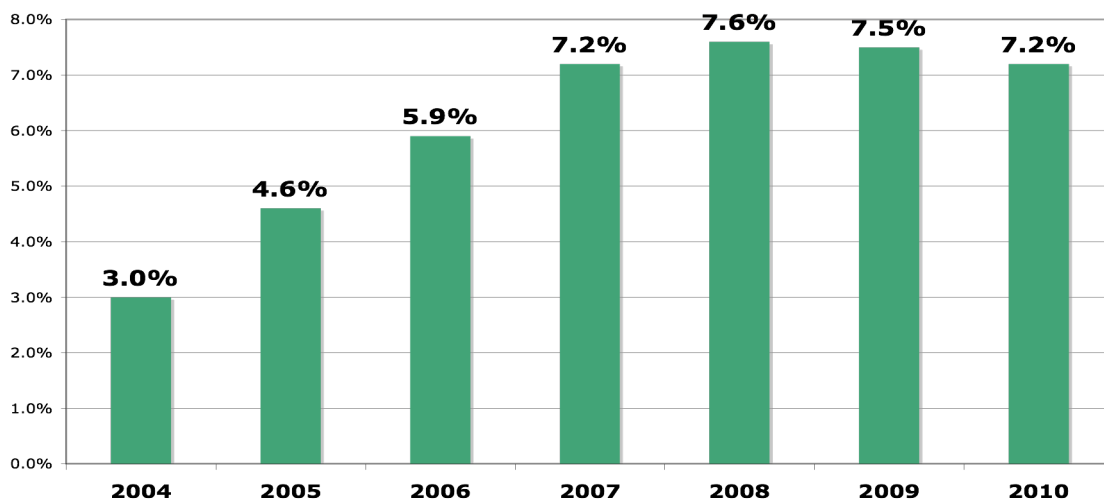


**Neuanstellungen von Professorinnen 2009/2010 an CH-Universitäten nach Fachbereichen**

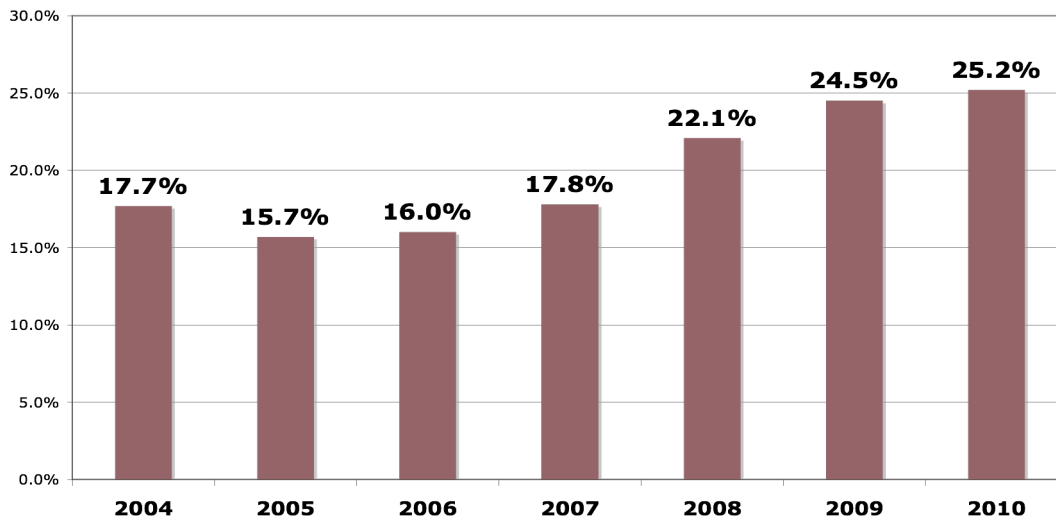


**Professorinnen an der ETHZ und EPFL**

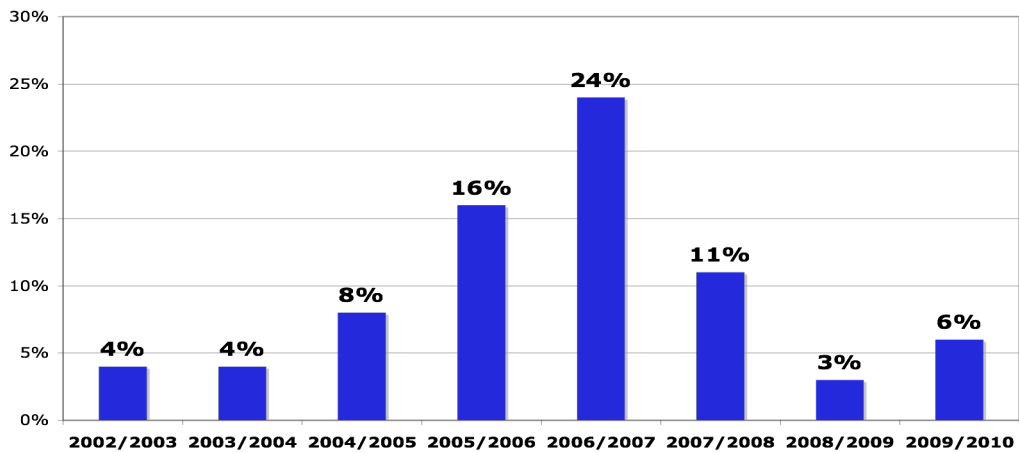
**Gesamtanteil Professorinnen an der ETHZ und EPFL**



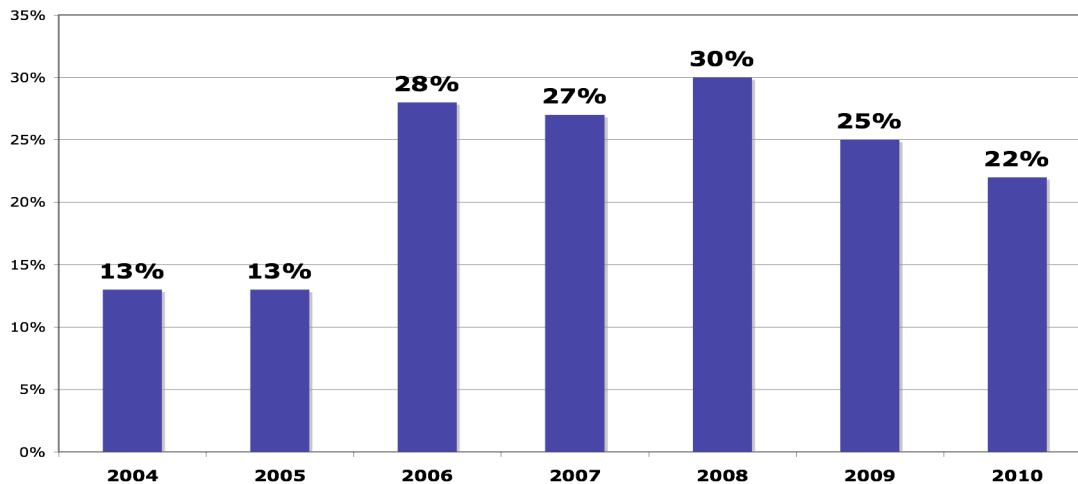
**Gesamtanteil der Assistenzprofessorinnen an der ETHZ und EPFL**



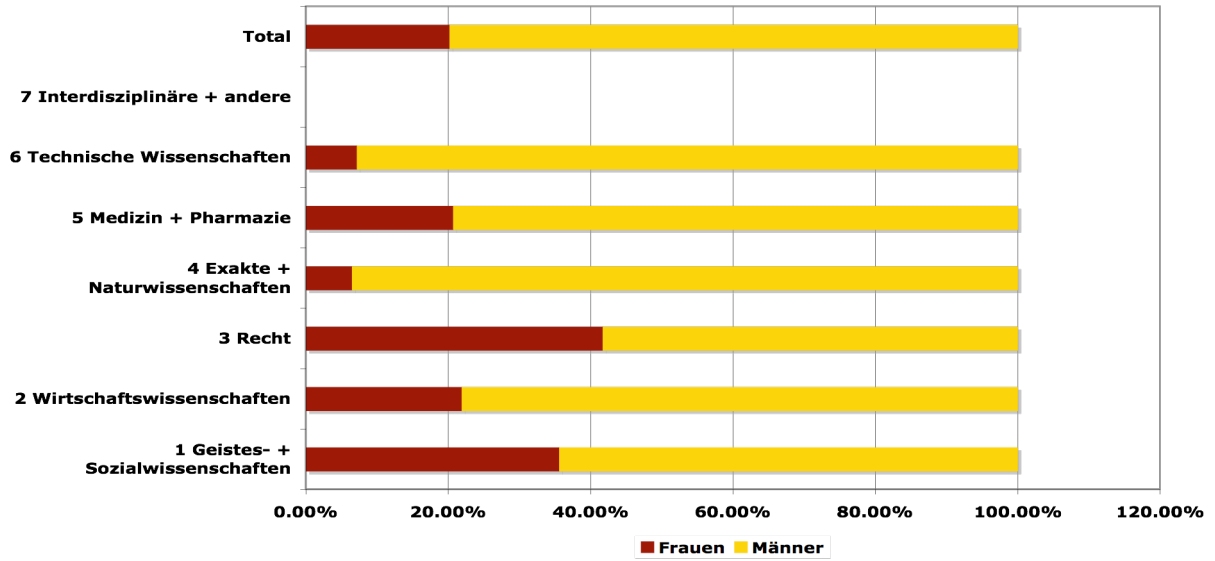
**Neuanstellungen von Professorinnen an der ETHZ und EPFL**



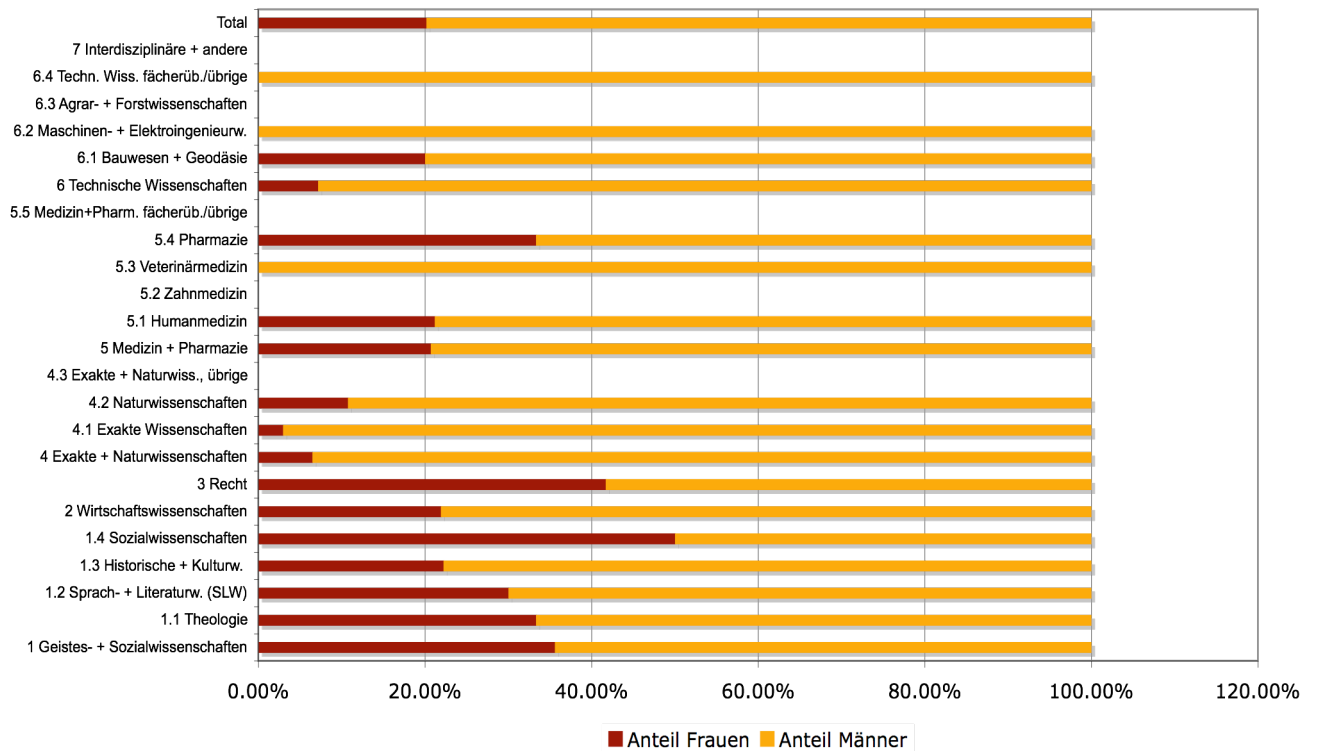
**Neuanstellungen Assistenzprofessorinnen an der ETHZ/EPFL**



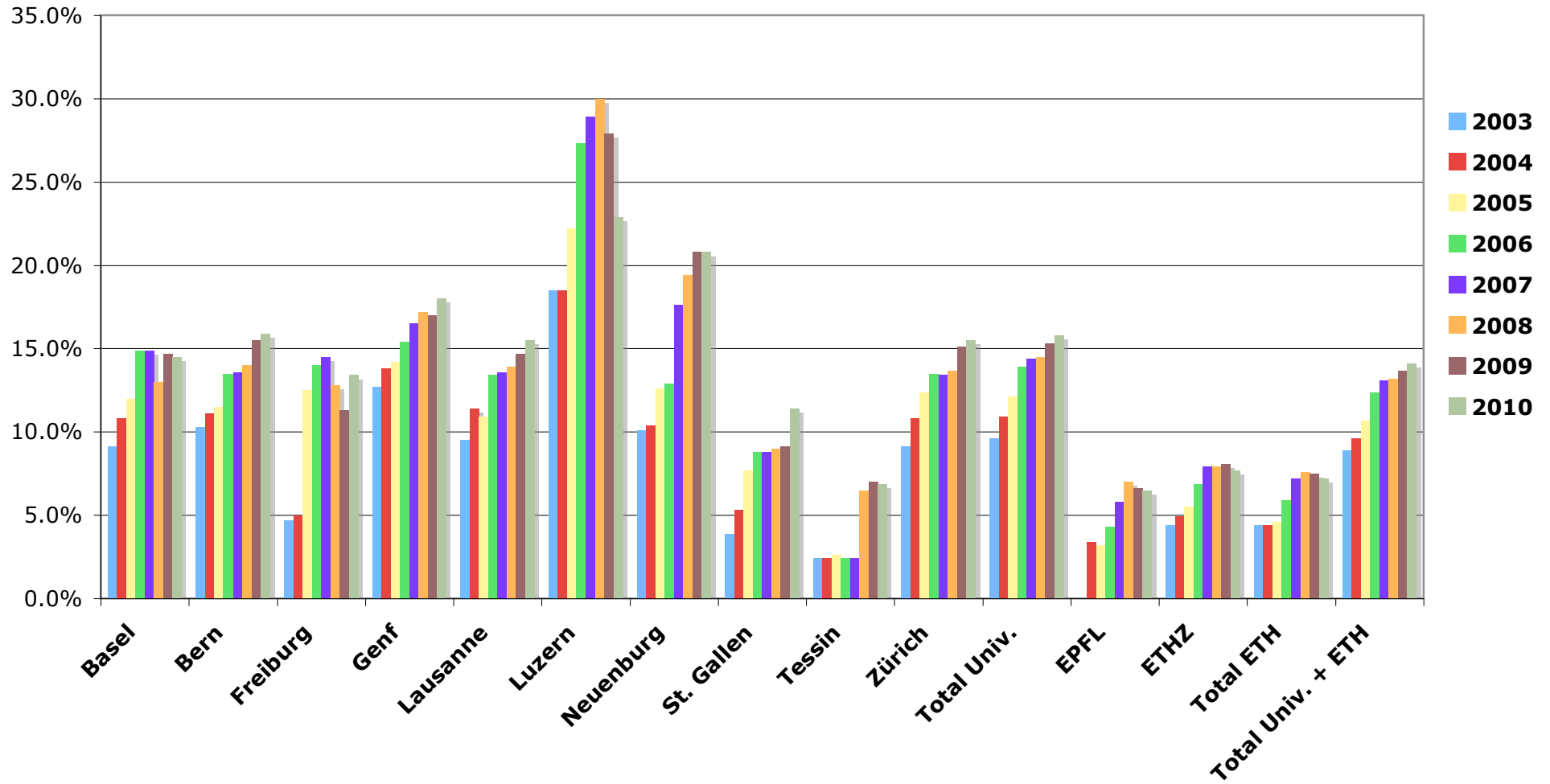
**Neuanstellungen von Professorinnen 2009/2010 an CH-Universitäten und ETH nach Fachbereichen**



**Neuanstellungen von Professorinnen 2009/2010 an CH-Universitäten sowie ETH nach Fachbereichen**



## Gesamtbestand ordentlicher und ausserordentlicher Professorinnen an CH-Universitäten sowie ETHZ und EPFL



## BUNDESPROGRAMM CHANCEGLEICHHEIT 2008 - 2011

### Modul 1: Professorinnen

**Resultat der Umfrage über die Neuanstellung von ProfessorInnen  
während des Zeitraumes 01.08.09 - 31.07.10 und Verteilung der Mittel für das Jahr 2010**

Universität	ordentliche Professur  Frauen	ausserord. Professur  Frauen	Total o. und ao. Professuren Frauen	Anstellung von Frauen (alle Univ. = 100%)  in %	Höhe der Anreizprämie  in Fr.	Total o. und ao. Professuren Männer	Total o. und ao. Professuren Frauen + Männer	Anteil Frauen  in %
Basel	1	2	3	7%	57'143	14	17	17.6%
Bern	4	2	6	14%	114'286	23	29	20.7%
Freiburg	2	2	4	10%	76'190	8	12	33.3%
Genf	2	6	8	19%	152'381	13	21	38.1%
Lausanne	4	5	9	21%	171'429	38	47	19.1%
Luzern	0	0	0	0%	0	3	3	0.0%
Neuenburg	1	1	2	5%	38'095	6	8	25.0%
St. Gallen	0	2	2	5%	38'095	2	4	50.0%
Tessin	1	0	1	2%	19'048	4	5	20.0%
Zürich	3	4	7	17%	133'333	23	30	23.3%
<b>Total</b>	<b>18</b>	<b>24</b>	<b>42</b>	<b>100%</b>	<b>800'000</b>	<b>134</b>	<b>176</b>	<b>23.9%</b>
<i>Zur Information</i>								
EPFL	1	0	1	Die Mittel aus dem Bundesprogramm Chancengleichheit sind für die kantonalen Universitäten bestimmt.		13	14	7.1%
ETHZ	0	2	2		31	33	6.1%	
<b>Total</b>	<b>1</b>	<b>2</b>	<b>3</b>		<b>44</b>	<b>47</b>	<b>6.4%</b>	
Total Univ. + ETH	19	26	45		178	223	20.2%	

## BUNDESPROGRAMM CHANCENGLEICHHEIT

### Modul 1: Professorinnen

**Resultat der Umfrage über die Neuanstellung von AssistenzprofessorInnen\*  
während des Zeitraumes 01.08.09 - 31.07.10**

Universität	Assistenz- professur	Assistenz- professur	Anteil Frauen
	Frauen	Frauen und Männer	in %
Basel	3	9	33%
Bern	9	21	43%
Freiburg	2	4	50%
Genf	2	5	40%
Lausanne	6	10	60%
Luzern	0	1	0%
Neuenburg	5	7	71%
St. Gallen	4	23	17%
Tessin	1	7	14%
Zürich	4	18	22%
<b>Total</b>	<b>36</b>	<b>105</b>	<b>34%</b>
<i>Zur Information</i>			
EPFL	1	10	10%
ETHZ	5	17	29%
<b>Total</b>	<b>6</b>	<b>27</b>	<b>22%</b>
Total Univ. + ETH	42	132	32%

\* inkl. durch das Nachwuchsförderungsprogramm finanzierte Stellen und Förderprofessuren des SNF.



## BUNDESPROGRAMM CHANCENGLEICHHEIT

### Modul 1: Professorinnen

Resultat der Umfrage: Gesamtbestand ordentlicher und ausserordentlicher Professuren (Stichtag: 31.07.2010)

Universität	ordentliche Professur	ausserord. Professur	<i>Total o. und ao Professuren</i>	ordentliche Professur	ausserord. Professur	<i>Total o. und ao Professuren</i>	<b>o. und ao. Professuren</b>	Anteil Frauen  in %
	Frauen	Frauen	<i>Frauen</i>	Männer	Männer	<i>Männer</i>	<b>Total</b>	
Basel	26	15	41	148	93	241	<b>282</b>	14.5%
Bern	34	12	46	197	46	243	<b>289</b>	15.9%
Freiburg	19	0	19	118	5	123	<b>142</b>	13.4%
Genf	52	32	84	313	70	383	<b>467</b>	18.0%
Lausanne	31	31	62	199	140	339	<b>401</b>	15.5%
Luzern	10	1	11	33	4	37	<b>48</b>	22.9%
Neuenburg	17	4	21	69	11	80	<b>101</b>	20.8%
St. Gallen	7	2	9	50	20	70	<b>79</b>	11.4%
Tessin	2	2	4	46	8	54	<b>58</b>	6.9%
Zürich	42	30	72	297	96	393	<b>465</b>	15.5%
<b>Total</b>	<b>240</b>	<b>129</b>	<b>369</b>	<b>1470</b>	<b>493</b>	<b>1963</b>	<b>2332</b>	<b>15.8%</b>
<i>Zur Information</i>								
EPFL	10	4	14	161	42	203	<b>217</b>	6.5%
ETHZ	20	8	28	309	28	337	<b>365</b>	7.7%
<b>Total</b>	<b>30</b>	<b>12</b>	<b>42</b>	<b>470</b>	<b>70</b>	<b>540</b>	<b>582</b>	<b>7.2%</b>
Total Univ. + ETH	270	141	411	1940	563	2503	<b>2914</b>	14.1%

## BUNDESPROGRAMM CHANCENGLEICHHEIT

### Modul 1: Professorinnen

Resultat der Umfrage: Gesamtbestand Assistenzprofessuren\* (Stichtag: 31.07.2010)

Universität	Assistenz- professur	Assistenz- professur	Assistenz- professuren	Anteil Frauen
	Frauen	Männer	Total	in %
Basel	17	43	<b>60</b>	28.3%
Bern	22	46	<b>68</b>	32.4%
Freiburg	22	64	<b>86</b>	25.6%
Genf	7	17	<b>24</b>	29.2%
Lausanne	25	32	<b>57</b>	43.9%
Luzern	5	7	<b>12</b>	41.7%
Neuenburg	9	3	<b>12</b>	75.0%
St. Gallen	13	50	<b>63</b>	20.6%
Tessin	6	15	<b>21</b>	28.6%
Zürich	16	49	<b>65</b>	24.6%
<b>Total</b>	<b>142</b>	<b>326</b>	<b>468</b>	<b>30.3%</b>
<i>Zur Information</i>				
EPFL	17	49	<b>66</b>	25.8%
ETHZ	11	34	<b>45</b>	24.4%
<b>Total</b>	<b>28</b>	<b>83</b>	<b>111</b>	<b>25.2%</b>
Total Univ. + ETH	170	409	<b>579</b>	29.4%

\* inkl. durch das Nachwuchsförderungsprogramm finanzierte Stellen und Förderprofessuren des SNF.

## BUNDESPROGRAMM CHANCENGLEICHHEIT

### Modul 1: Professorinnen

#### Resultate der jährlichen Umfragen über die Anstellung von Professorinnen

Universität	Neuanstellung von Frauen in Prozent aller Neuanstellungen auf ordentliche und ausserordentliche Professuren								
	2001/2002	2002/2003	2003/2004	2004/2005	2005/2006	2006/2007	2007/2008	2008/2008	2009/2010
Basel	33%	14%	31%	24%	40%	13%	20%	8%	18%
Bern	7%	19%	23%	12%	37%	17%	17%	16%	21%
Freiburg	25%	38%	9%	38%	25%	25%	27%	13%	33%
Genf	13%	16%	24%	16%	31%	33%	27%	9%	38%
Lausanne	21%	0%	18%	17%	28%	14%	25%	15%	19%
Luzern	15%	50%	0%	67%	100%	50%	50%	0%	0%
Neuenburg	33%	0%	0%	29%	keine Anst.	26%	40%	33%	25%
St. Gallen	11%	0%	50%	30%	33%	0%	0%	0%	50%
Tessin	13%	0%	0%	0%	0%	0%	33%	14%	20%
Zürich	13%	21%	30%	19%	19%	5%	17%	33%	23%
<b>Total Univ.</b>	<b>17%</b>	<b>16%</b>	<b>22%</b>	<b>20%</b>	<b>29%</b>	<b>18%</b>	<b>23%</b>	<b>18%</b>	<b>24%</b>
<i>Zur Information</i>									
EPFL	8%	0%	0%	0%	19%	20%	18%	0%	7%
ETHZ	6%	6%	9%	18%	15%	26%	6%	5%	6%
<b>Total</b>	<b>7%</b>	<b>4%</b>	<b>4%</b>	<b>8%</b>	<b>16%</b>	<b>24%</b>	<b>11%</b>	<b>3%</b>	<b>6%</b>
Total Univ.+ETH	15%	14%	17%	18%	26%	19%	20%	15%	20%

## BUNDESPROGRAMM CHANCENGLEICHHEIT

### Modul 1: Professorinnen

#### Resultate der Umfragen über die Anstellung von Professorinnen

Universität	2005 (1.9.04-31.8.05)				2006 (1.9.05-31.8.06)				2007 (1.8.06-31.7.07)				2008 (1.7.07-31.7.08)				2009 (1.7.08-31.7.09)				2010 (1.7.09-31.7.10)			
	oP Frauen	aoP Frauen	Total Anstellungen Frauen & Männer	Anstellungen Frauen	oP Frauen	aoP Frauen	Total Anstellungen Frauen & Männer	Anstellungen Frauen	oP Frauen	aoP Frauen	Total Anstellungen Frauen & Männer	Anstellungen Frauen	oP Frauen	aoP Frauen	Total Anstellungen Frauen & Männer	Anstellungen Frauen	oP Frauen	aoP Frauen	Total Anstellungen Frauen & Männer	Anstellungen Frauen	oP Frauen	aoP Frauen	Total Anstellungen Frauen & Männer	Anstellungen Frauen
	n	n	n	in %	n	n	n	in %	n	n	n	in %	n	n	n	in %	n	n	n	in %	n	n	n	in %
Basel	3	1	17	24%	5	3	20	40%	0	2	15	13%	2	1	15	20%	1	0	12	8%	1	2	17	18%
Bern	2	0	17	12%	5	2	19	37%	2	0	12	17%	1	2	18	17%	3	2	32	16%	4	2	29	21%
Freiburg	1	4	13	38%	0	3	12	25%	3	1	16	25%	0	3	11	27%	1	1	15	13%	2	2	12	33%
Genf	4	3	44	16%	6	4	32	31%	4	3	21	33%	3	8	41	27%	2	0	23	9%	2	6	21	38%
Lausanne	2	6	47	17%	6	3	32	28%	2	2	28	14%	3	1	16	25%	2	2	26	15%	4	5	47	19%
Luzern	1	1	3	67%	0	1	1	100%	2	1	6	50%	2	0	4	50%	0	0	1	0%	0	0	3	0%
Neuenburg	2	0	7	29%	0	0	0	keine Neuans	5	1	23	26%	2	0	5	40%	1	1	6	33%	1	1	8	25%
St. Gallen	1	2	10	30%	1	0	3	33%	0	0	4	0%	0	0	3	0%	0	0	2	0%	0	2	4	50%
Tessin	0	0	5	0%	0	0	2	0%	0	0	1	0%	1	0	3	33%	0	1	7	14%	1	0	5	20%
Zürich	3	2	26	19%	4	3	35	20%	1	1	37	5%	6	2	48	17%	6	7	44	30%	3	4	30	23%
<b>Total</b>	<b>19</b>	<b>19</b>	<b>189</b>	<b>20%</b>	<b>27</b>	<b>19</b>	<b>156</b>	<b>29%</b>	<b>19</b>	<b>11</b>	<b>163</b>	<b>18%</b>	<b>20</b>	<b>17</b>	<b>164</b>	<b>23%</b>	<b>16</b>	<b>14</b>	<b>168</b>	<b>18%</b>	<b>18</b>	<b>24</b>	<b>176</b>	<b>24%</b>
<i>Zur Information</i>																								
EPFL	0	0	20	0%	2	1	16	19%	0	2	10	20%	1	1	11	18%	0	0	14	0%	1	0	14	7%
ETHZ	2	1	17	18%	2	4	39	15%	4	1	19	26%	1	0	17	6%	0	1	19	5%	0	2	33	6%
<b>Total</b>	<b>2</b>	<b>1</b>	<b>37</b>	<b>8%</b>	<b>4</b>	<b>5</b>	<b>55</b>	<b>16%</b>	<b>4</b>	<b>3</b>	<b>29</b>	<b>24%</b>	<b>2</b>	<b>1</b>	<b>28</b>	<b>11%</b>	<b>0</b>	<b>1</b>	<b>33</b>	<b>3%</b>	<b>1</b>	<b>2</b>	<b>47</b>	<b>6%</b>
Total Univ.+ETH	21	20	226	18%	31	24	211	26%	23	14	192	19%	22	18	192	21%	16	15	201	15%	19	26	223	20%

## BUNDESPROGRAMM CHANCENGLEICHHEIT Modul 1: Professorinnen

### Resultate der Umfragen über die Anstellung von Assistenzprofessorinnen\*

Universität	2005 (1.9.04-31.8.05)			2006 (1.9.05-31.8.06)			2007 (1.8.06-31.7.07)			2008 (1.7.07-31.7.08)			2009 (1.7.08-31.7.09)			2010 (1.7.09-31.7.10)		
	Assistenz- professur en Frauen  n	Total An- stellungen Frauen & Männer  n	Anstellun- gen Frauen  in %	Assistenz- professur en Frauen  n	Total An- stellungen Frauen & Männer  n	Anstellun- gen Frauen  in %	Assistenz- professur en Frauen  n	Total An- stellungen Frauen & Männer  n	Anstellun- gen Frauen  in %	Assistenz- professur en Frauen  n	Total An- stellungen Frauen & Männer  n	Anstellun- gen Frauen  in %	Assistenz- professur en Frauen  n	Total An- stellungen Frauen & Männer  n	Anstellun- gen Frauen  in %	Assistenz- professur en Frauen  n	Total An- stellungen Frauen & Männer  n	Anstellun- gen Frauen  in %
Basel	2	8	25%	3	13	23%	1	4	25%	0	8	0%	8	21	38%	3	9	33%
Bern	1	4	25%	6	23	26%	2	4	50%	4	20	20%	5	20	25%	9	21	43%
Freiburg	2	3	67%	3	3	100%	2	6	33%	1	2	50%	1	4	25%	2	4	50%
Genf	0	2	0%	0	2	0%	1	5	20%	1	6	17%	2	7	29%	2	5	40%
Lausanne	6	18	33%	7	15	47%	6	12	50%	5	10	50%	6	17	35%	6	10	60%
Luzern	2	3	67%	0	2	0%	4	6	67%	0	0	keine Anst.	1	4	25%	0	1	0%
Neuenburg	1	2	50%	1	3	33%	1	3	33%	1	1	100%	2	2	100%	5	7	71%
St. Gallen	1	6	17%	2	4	50%	1	1	100%	0	3	0%	3	10	30%	4	23	17%
Tessin	1	4	25%	0	1	0%	1	6	17%	0	4	0%	3	9	33%	1	7	14%
Zürich	3	9	33%	5	17	29%	2	11	18%	2	11	18%	1	14	7%	4	18	22%
<b>Total</b>	<b>19</b>	<b>59</b>	<b>32%</b>	<b>27</b>	<b>83</b>	<b>33%</b>	<b>21</b>	<b>58</b>	<b>36%</b>	<b>14</b>	<b>65</b>	<b>22%</b>	<b>32</b>	<b>108</b>	<b>30%</b>	<b>36</b>	<b>105</b>	<b>34%</b>

#### Zur Information

EPFL	1	7	14%	5	11	45%	3	12	25%	2	13	15%	5	14	36%	1	10	10%
ETHZ	2	16	13%	0	7	0%	3	10	30%	7	17	41%	3	18	17%	5	17	29%
<b>Total</b>	<b>3</b>	<b>23</b>	<b>13%</b>	<b>5</b>	<b>18</b>	<b>28%</b>	<b>6</b>	<b>22</b>	<b>27%</b>	<b>9</b>	<b>30</b>	<b>30%</b>	<b>8</b>	<b>32</b>	<b>25%</b>	<b>6</b>	<b>27</b>	<b>22%</b>
Total Univ.+EPFL	22	82	27%	32	101	32%	27	80	34%	23	95	24%	40	140	29%	42	132	32%

\*inkl. durch das Nachwuchsförderungsprogramm finanzierte Stellen und Förderprofessuren des SNF.

**BUNDESPROGRAMM CHANCENGLEICHHEIT**  
Modul 1: Professorinnen

**Gesamtbestand ordentlicher und ausserordentlicher Professuren**  
Vergleich mit Vorjahren

Universität	2005 (Stichtag 31.8.2005)				2006 (Stichtag 31.8.2006)				2007 (Stichtag 31.7.2007)				2008 (Stichtag 31.7.2008)				2009 (Stichtag 31.7.2009)				2010 (Stichtag 31.7.2010)			
	o. & ao. Prof.	o. & ao. Prof.	o. & ao. Prof.	Anteil Frauen	o. & ao. Prof.	o. & ao. Prof.	o. & ao. Prof.	Anteil Frauen	o. & ao. Prof.	o. & ao. Prof.	o. & ao. Prof.	Anteil Frauen	o. & ao. Prof.	o. & ao. Prof.	o. & ao. Prof.	Anteil Frauen	o. & ao. Prof.	o. & ao. Prof.	o. & ao. Prof.	Anteil Frauen	o. & ao. Prof.	o. & ao. Prof.	o. & ao. Prof.	Anteil Frauen
	Frauen	Männer	Total	in %	Frauen	Männer	Total	in %	Frauen	Männer	Total	in %	Frauen	Männer	Total	in %	Frauen	Männer	Total	in %	Frauen	Männer	Total	in %
Basel	34	249	283	12.0%	39	222	261	14.9%	39	222	261	14.9%	37	248	285	13.0%	40	233	273	14.7%	41	241	282	14.5%
Bern	32	246	278	11.5%	38	243	281	13.5%	39	247	286	13.6%	40	246	286	14.0%	46	250	296	15.5%	46	243	289	15.9%
Freiburg	27	189	216	12.5%	31	191	222	14.0%	31	183	214	14.5%	18	123	141	12.8%	16	125	141	11.3%	19	123	142	13.4%
Genf	61	370	431	14.2%	67	367	434	15.4%	72	364	436	16.5%	76	367	443	17.2%	76	370	446	17.0%	84	383	467	18.0%
Lausanne	39	319	358	10.9%	45	291	336	13.4%	52	330	382	13.6%	51	317	368	13.9%	58	337	395	14.7%	62	339	401	15.5%
Luzern	6	21	27	22.2%	9	24	33	27.3%	11	27	38	28.9%	12	28	40	30.0%	12	31	43	27.9%	11	37	48	22.9%
Neuenburg	14	97	111	12.6%	12	81	93	12.9%	19	89	108	17.6%	21	87	108	19.4%	20	76	96	20.8%	21	80	101	20.8%
St. Gallen	6	72	78	7.7%	7	73	80	8.8%	7	73	80	8.8%	7	71	78	9.0%	7	70	77	9.1%	9	70	79	11.4%
Tessin	1	38	39	2.6%	1	40	41	2.4%	1	41	42	2.4%	3	43	46	6.5%	4	53	57	7.0%	4	54	58	6.9%
Zürich	46	324	370	12.4%	53	339	392	13.5%	53	344	397	13.4%	60	379	439	13.7%	68	382	450	15.1%	72	393	465	15.5%
<b>Total</b>	<b>266</b>	<b>1925</b>	<b>2191</b>	<b>12.1%</b>	<b>302</b>	<b>1871</b>	<b>2173</b>	<b>13.9%</b>	<b>324</b>	<b>1920</b>	<b>2244</b>	<b>14.4%</b>	<b>325</b>	<b>1909</b>	<b>2234</b>	<b>14.5%</b>	<b>347</b>	<b>1927</b>	<b>2274</b>	<b>15.3%</b>	<b>369</b>	<b>1963</b>	<b>2332</b>	<b>15.8%</b>
<i>Zur Information</i>																								
EPFL	6	181	187	3.2%	8	180	188	4.3%	10	162	172	5.8%	14	185	199	7.0%	14	198	212	6.6%	14	203	217	6.5%
ETHZ	17	294	311	5.5%	23	312	335	6.9%	27	316	343	7.9%	27	315	342	7.9%	28	318	346	8.1%	28	337	365	7.7%
<b>Total</b>	<b>23</b>	<b>475</b>	<b>498</b>	<b>4.6%</b>	<b>31</b>	<b>492</b>	<b>523</b>	<b>5.9%</b>	<b>37</b>	<b>478</b>	<b>515</b>	<b>7.2%</b>	<b>41</b>	<b>500</b>	<b>541</b>	<b>7.6%</b>	<b>42</b>	<b>516</b>	<b>558</b>	<b>7.5%</b>	<b>42</b>	<b>540</b>	<b>582</b>	<b>7.2%</b>
Total Univ. + E	289	2400	2689	10.7%	333	2363	2696	12.4%	361	2398	2759	13.1%	366	2409	2775	13.2%	389	2443	2832	13.7%	411	2503	2914	14.1%

## BUNDESPROGRAMM CHANCENGLEICHHEIT

### Modul 1: Professorinnen

Gesamtbestand Assistenzprofessuren\* Vergleich mit Vorjahren

Universität	2005 (Stichtag 31.8.2005)			2006 (Stichtag 31.8.2006)			2007 (Stichtag 31.7.2007)			2008 (Stichtag 31.7.2008)			2009 (Stichtag 31.7.2009)			2010 (Stichtag 31.7.2010)		
	AP	AP	Anteil Frauen	AP	AP	Anteil Frauen	AP	AP	Anteil Frauen	AP	AP	Anteil Frauen	AP	AP	Anteil Frauen	AP	AP	Anteil Frauen
	Frauen	Total	in %	Frauen	Total	in %	Frauen	Total	in %	Frauen	Total	in %	Frauen	Total	in %	Frauen	Total	in %
Basel	14	47	29.8%	15	48	31.3%	10	32	31.3%	8	36	22.2%	11	41	26.8%	17	60	28.3%
Bern	3	26	11.5%	8	48	16.7%	12	42	28.6%	13	49	26.5%	16	61	26.2%	22	68	32.4%
Freiburg	17	79	21.5%	1	1	100.0%	2	6	33.3%	17	77	22.1%	20	84	23.8%	22	86	25.6%
Genf	6	24	25.0%	4	20	20.0%	5	20	25.0%	6	22	27.3%	5	19	26.3%	7	24	29.2%
Lausanne	14	53	26.4%	18	56	32.1%	19	58	32.8%	22	60	36.7%	26	63	41.3%	25	57	43.9%
Luzern	2	3	66.7%	2	5	40.0%	4	8	50.0%	4	8	50.0%	5	11	45.5%	5	12	41.7%
Neuenburg	1	2	50.0%	2	11	18.2%	2	10	20.0%	2	6	33.3%	4	6	66.7%	9	12	75.0%
St. Gallen	2	11	18.2%	3	11	27.3%	1	1	100.0%	4	13	30.8%	10	43	23.3%	13	63	20.6%
Tessin	2	6	33.3%	4	12	33.3%	4	16	25.0%	4	16	25.0%	6	20	30.0%	6	21	28.6%
Zürich	13	54	24.1%	7	39	17.9%	8	42	19.0%	7	43	16.3%	18	69	26.1%	16	65	24.6%
<b>Total</b>	<b>74</b>	<b>305</b>	<b>24.3%</b>	<b>64</b>	<b>251</b>	<b>25.5%</b>	<b>67</b>	<b>235</b>	<b>28.5%</b>	<b>87</b>	<b>330</b>	<b>26.4%</b>	<b>121</b>	<b>417</b>	<b>29.0%</b>	<b>142</b>	<b>468</b>	<b>30.3%</b>
<i>Zur Information</i>																		
EPFL	7	44	15.9%	8	39	20.5%	12	54	22.2%	14	60	23.3%	17	62	27.4%	17	66	25.8%
ETHZ	10	64	15.6%	7	55	12.7%	7	53	13.2%	13	62	21.0%	10	48	20.8%	11	45	24.4%
<b>Total</b>	<b>17</b>	<b>108</b>	<b>15.7%</b>	<b>15</b>	<b>94</b>	<b>16.0%</b>	<b>19</b>	<b>107</b>	<b>17.8%</b>	<b>27</b>	<b>122</b>	<b>22.1%</b>	<b>27</b>	<b>110</b>	<b>24.5%</b>	<b>28</b>	<b>111</b>	<b>25.2%</b>
Total Uni. + ETH	91	413	22.0%	79	345	22.9%	86	342	25.1%	114	452	25.2%	148	527	28.1%	170	579	29.4%

\*inkl. durch das Nachwuchsförderungsprogramm finanzierte Stellen und Förderprofessuren des SNF.

\*\* keine Angaben erhältlich